

التقرير الفني اليومي - قطر

١٠ يونيو ٢٠٢٦



ملخص مؤشر البورصة القطرية

ارتفع مؤشر قطر بنحو ١٩٠ نقطة ليغلق قرب مستوى ١٠,٣٠٠ يوم الثلاثاء. وارتد خط مؤشر القوة النسبية من منطقة التشبع البيعي، لكنه لا يزال دون مستوى ٥٠، ما يشير إلى أن الزخم الإيجابي لم يكتمل بعد. ويقع الدعم الرئيسي للمؤشر قرب مستوى ٩,٩٠٠، فيما تُتوقع المقاومة عند مستوى ١٠,٣٥٠.

نسبة التغيير	٨ يونيو ٢٠٢٦	٩ يونيو ٢٠٢٦
المؤشر	10,092	10,282
القيمة (مليون ريال قطري)	423	427
التداولات	39,038	24,334
أحجام التداول (بالآلاف)	153	165
الأسهم المتداولة	54	54
الأسهم المرتفعة	3	49
الأسهم المتراجعة	48	2
الأسهم الثابتة	3	3

المصدر: مؤشر بورصة قطر

توصيات السوق الأسبوعية

الفترة الزمنية	الاتجاه	المستوى الحالي	السعر المستهدف	مستوى الدعم	مستوى المقاومة
(٧ يونيو - ١١ يونيو) المدى القصير	↓	10,282.37	9,950	9,900	10,350
(١ يونيو - ٣٠ يونيو) المدى المتوسط	←	10,282.37	9,750	9,700	10,850

توصيات الشركات الأسبوعية

اسم الشركة	السعر الحالي	النظرة	الفترة الزمنية	مستوى الدعم	مستوى المقاومة
فودافون	QR2.777	إيجابية	المدى القصير (٧ يونيو - ١١ يونيو)	QR2.665	QR2.901
أوريدو	QR13.70	إيجابية	المدى المتوسط (١ يونيو - ٣٠ يونيو)	QR12.67	QR15.15

توصيات الشركات اليومية

اسم الشركة	السعر الحالي	النظرة	الفترة الزمنية	مستوى الدعم	مستوى المقاومة
الخليج للتأمين التكافلي	QR2.963	إيجابية	يوم واحد	QR2.939	QR2.990
بنك الدوحة	QR2.830	إيجابية	يوم واحد	QR2.806	QR2.855
مجموعة المستثمرين القطريين	QR1.397	إيجابية	يوم واحد	QR1.385	QR1.412
مجمع شركات المناعي	QR5.209	إيجابية	يوم واحد	QR5.166	QR5.259

قائمة الأسهم القريبة من المستويات الفنية

الشركات الأقرب إلى مستوى الدعم				
اسم الشركة	رمز التداول	القيمة السوقية (مليون ريال قطري)	السعر	مستوى الدعم
قطر لصناعة الألمنيوم	QAMC	9,575.5	1.716	1.714
ازدان	ERES	22,811.5	0.860	0.855
شركة بلدنا	BLDN	2,782.9	1.298	1.288
الخليج الدولية للخدمات	GISS	3,975.1	2.139	2.128
قطر للتأمين	QATI	6,858.8	2.100	2.082

الشركات الأقرب إلى مستويات المقاومة				
اسم الشركة	رمز التداول	القيمة السوقية (مليون ريال قطري)	السعر	مستوى المقاومة
بروة	BRES	9,300.1	2.390	2.396
قطر للتأمين	QATI	6,858.8	2.100	2.104
قطر لصناعة الألمنيوم	QAMC	9,575.5	1.716	1.722
شركة بلدنا	BLDN	2,782.9	1.298	1.305
ازدان	ERES	22,811.5	0.860	0.870

الشركات ذات مؤشر القوة النسبية أدنى من ٣٠ (بيع مفرط)				
اسم الشركة	رمز التداول	القيمة السوقية (مليون ريال قطري)	السعر	مؤشر القوة النسبية
زاد القابضة	ZHCD	4,035.4	14.04	24.39
الميره للمواد الاستهلاكية	MERS	2,719.2	13.20	25.62
التحويلية	QIMD	1,018.8	2.144	28.04
أعمال	AHCS	4,693.5	0.745	32.70
الاسمنت الوطنية	QNCD	1,782.8	2.728	36.79

الشركات ذات مؤشر القوة النسبية أعلى من ٧٠ (شراء مفرط)				
اسم الشركة	رمز التداول	القيمة السوقية (مليون ريال قطري)	السعر	مؤشر القوة النسبية
بنك لشا	QFBQ	2,417.0	2.158	63.32
البنك الاهلي	ABQK	10,204.6	4.000	63.06
مجموعة استثمار القابضة	IGRD	19,411.2	4.320	62.23
الخليج للتأمين التكافلي	AKHI	756.4	2.963	61.75
دلالة للوساطة والاستثمار القابضة	DBIS	260.8	1.370	61.13

مؤشر بورصة قطر – الرسوم البيانية الفنية

التحليل اليومي

تمكّن مؤشر قطر أخيراً من الارتداد صعوداً خلال جلسة أمس بعد ثماني جلسات متتالية من التراجع. وفي الوقت نفسه، يشهد المؤشر تقلبات حادة في الاتجاهين خلال اليومين الماضيين، على خلفية تصاعد التوترات الجيوسياسية وتدفق الأخبار المرتبطة بها. واكتسب المؤشر زخماً إيجابياً بمجرد تجاوزه مستوى ١٠,١٨٠، حيث دفع نشاط المشتريين الأسعار إلى مستويات أعلى. وتتمثل المقاومة التالية عند مستوى ١٠,٣٥٠، والتي قد يفتح اختراقها المجال لاختبار مستوى ١٠,٤٧٠. أما على الجانب الآخر، فيقع الدعم قرب مستوى ١٠,٢١٠.



المصدر: بلومبرغ، قسم البحوث في QNB للخدمات المالية

التحليل الأسبوعي

تراجع مؤشر قطر الأسبوعي الماضي بعد موجة ارتداد سابقة، في وقت يواجه فيه مقاومة قوية خلال الأسابيع الأخيرة من متوسطه المتحرك لـ ١٠٠ أسبوع، المتمركز حالياً قرب ١٠,٦٥٠، ومتوسطه المتحرك لـ ٢٠٠ أسبوع قرب ١٠,٦٨٥، ما يحدّ من قدرته على مواصلة الصعود.



المصدر: بلومبرغ، قسم البحوث في QNB للخدمات المالية

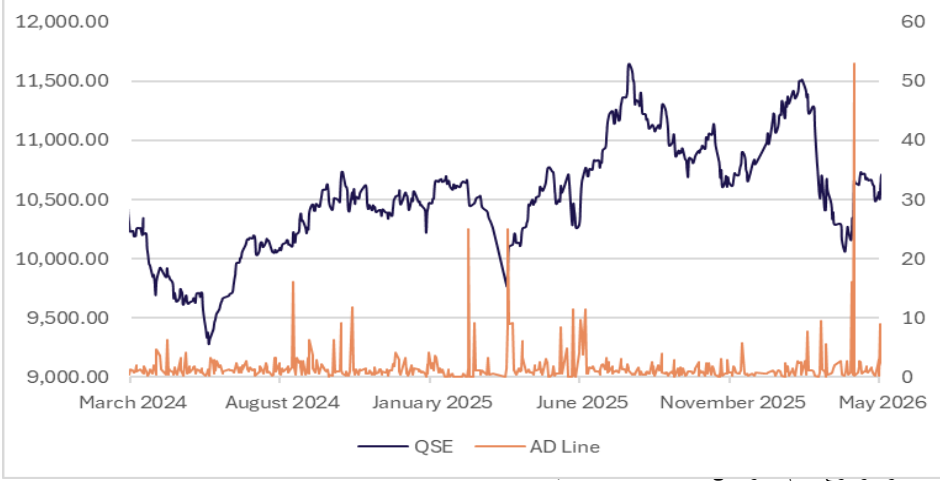
التحليل الشهري

يُظهر مؤشر بورصة قطر علامات ارتداد بعد موجة التصحيح التي شهدتها خلال الشهرين الماضيين. كما تمكن المؤشر من الإغلاق أعلى متوسطه المتحرك المرجح لـ ١٠ شهر قرب مستوى ١٠,٥٥٠ نقطة، ما يشير إلى احتمالية استمرار الارتداد الصاعد. إلا أن المؤشر يحتاج إلى الاستقرار أعلى مستوى ١٠,٥٠٠ نقطة لمواصلة الصعود باتجاه متوسطه المتحرك المرجح لـ ٥٠ شهراً قرب مستوى ١٠,٩٠٠ نقطة. وعلى الجانب السلبي، فإن أي ضعف مستمر دون مستوى ١٠,٥٠٠ نقطة قد يدفع المؤشر للتراجع لاختبار متوسطه المتحرك المرجح لـ ٢٠ شهر قرب مستوى ١٠,٠٥٠ نقطة.

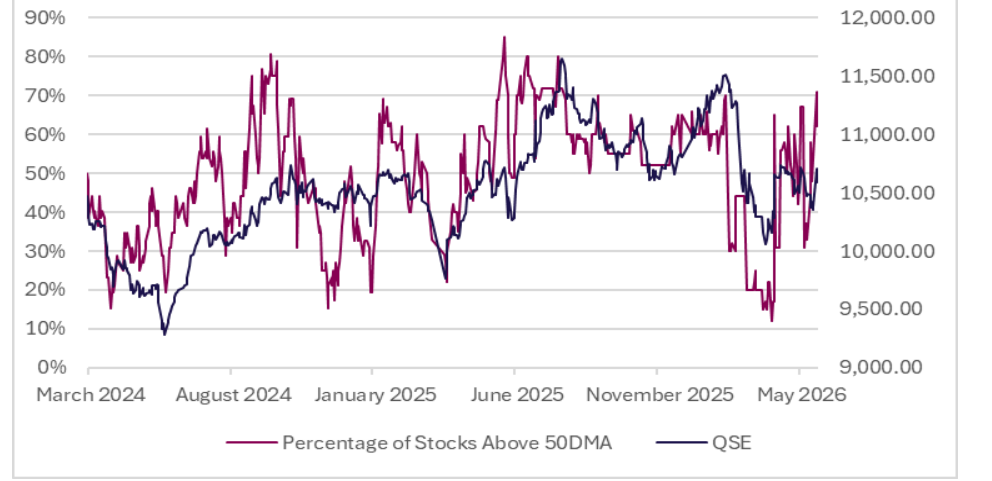


المصدر: بلومبرغ، قسم البحوث في QNB للخدمات المالية

خط التقدم/التراجع

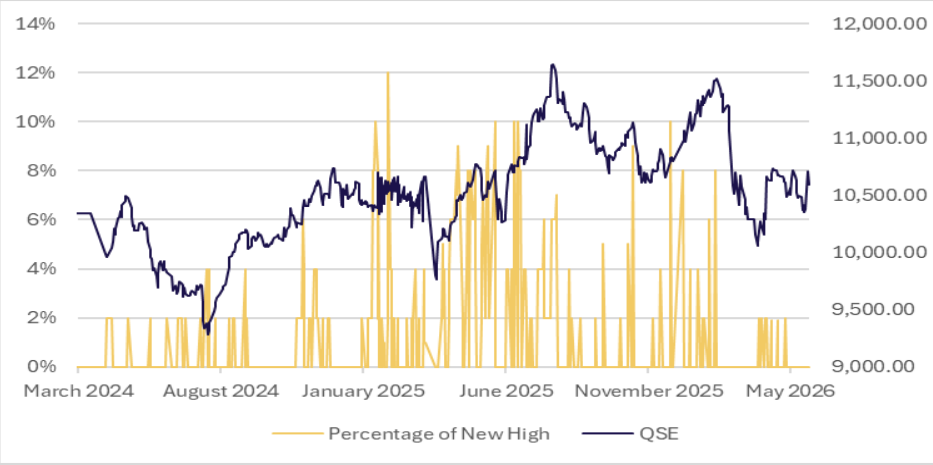


نسبة الأسهم فوق المتوسط المتحرك لـ ٥٠ يوم



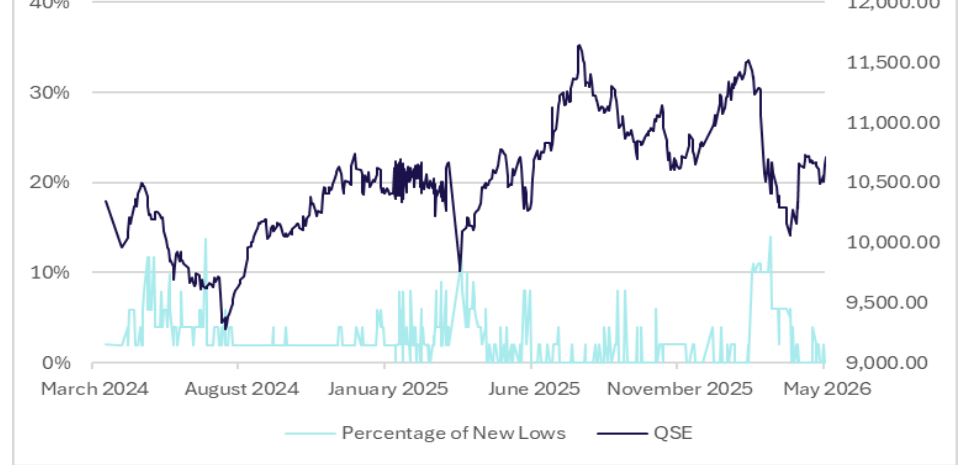
المصدر: بلومبرغ، قسم البحوث في QNB للخدمات المالية

نسبة الأسهم التي حققت أعلى مستوياتها إلى إجمالي السوق



المصدر: بلومبرغ، قسم البحوث في QNB للخدمات المالية

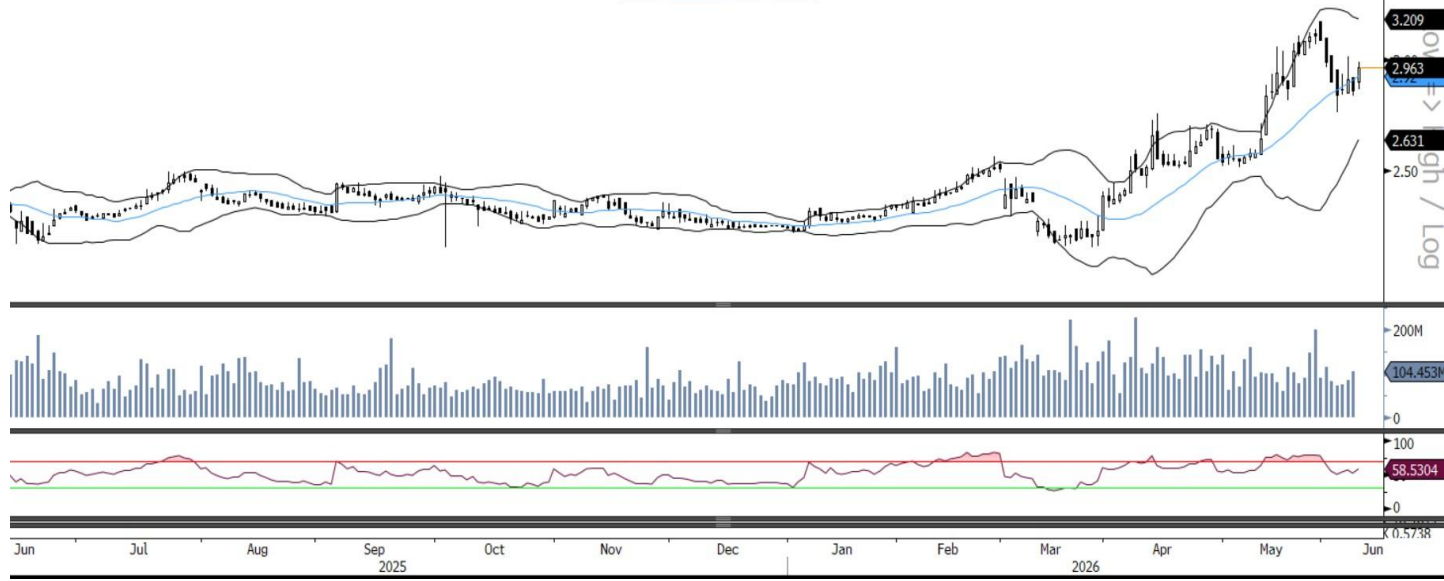
نسبة الأسهم التي حققت أدنى مستوياتها إلى إجمالي السوق



المصدر: بلومبرغ، قسم البحوث في QNB للخدمات المالية

توصيات الشركات اليومية

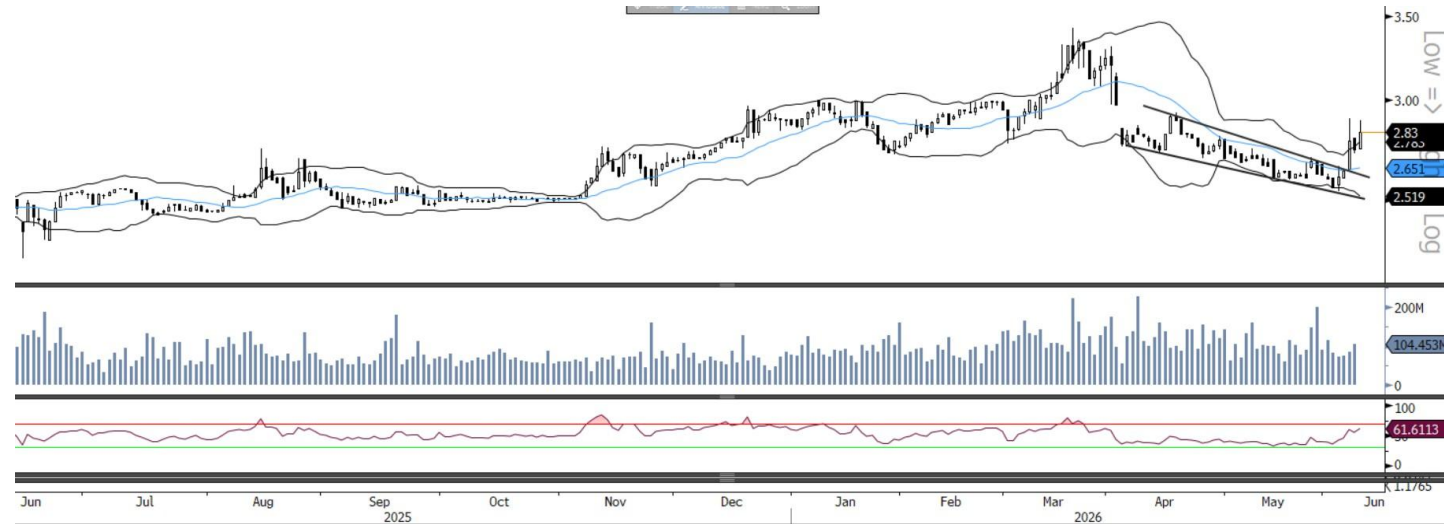
الخليج للتأمين التكافلي



كما كان متوقفاً، استعاد السهم موقعه فوق منتصف نطاق بولينجر وواصل ارتفاعه، ما يشير إلى إمكانية استمرار الارتداد الإيجابي. ويتحرك خط مؤشر القوة النسبية في المنطقة الصاعدة، بما يدعم استمرار الزخم الشرائي. يمكن للمتداولين الاحتفاظ بمراكزهم الحالية، مع رفع الهدف إلى مستوى ٢,٩٦٠ ريال، وتعديل وقف الخسارة إلى ٢,٩٣٩ ريال.

المصدر: بلومبرغ، قسم البحوث في QNB للخدمات المالية

بنك الدوحة



ارتد السهم صعوداً خلال جلسة أمس بعد يوم من التماسك، وأغلق فوق الحد العلوي لنطاق بولينجر، ما يشير إلى امتلاكه زخماً كافياً لمواصلة التقدم. كما يواصل خط مؤشر القوة النسبية إظهار القوة، بما يدعم استمرار الاتجاه الإيجابي. يمكن للمتداولين الاحتفاظ بمراكزهم الحالية، مع إمكانية إضافة مراكز جديدة فوق مستوى ٢,٨٤٠ ريال، ورفع الهدف إلى ٢,٨٥٥ ريال، مع تعديل وقف الخسارة إلى ٢,٨٠٦ ريال.

المصدر: بلومبرغ، قسم البحوث في QNB للخدمات المالية

توصيات الشركات الأسبوعية

فودافون



على الرسوم الأسبوعية، نجح السهم في اختراق مستوى المقاومة الأفقي بعد عدة أسابيع من التماسك، كما تمكن من الإغلاق فوق الحد العلوي لنطاق بولينجر، ما يعكس قوة في الزخم الصاعد ويشير إلى إمكانية استمرار الارتفاع. إضافة إلى ذلك، تتخذ جميع المتوسطات المتحركة اتجاهها صاعداً، وهو ما يدعم النظرة الإيجابية للسهم. ويتحرك مؤشر القوة النسبية الأسبوعي في المنطقة الصاعدة، بما يعزز فرص مواصلة الأداء الإيجابي. يمكن للمتداولين فتح مراكز شراء فقط فوق مستوى ٢,٨٣٤ ريال، مع استهداف مستوى ٢,٩٠١ ريال، وتحديد وقف الخسارة عند ٢,٦٦٥ ريال.

المصدر: بلومبرغ، قسم البحوث في QNB للخدمات المالية

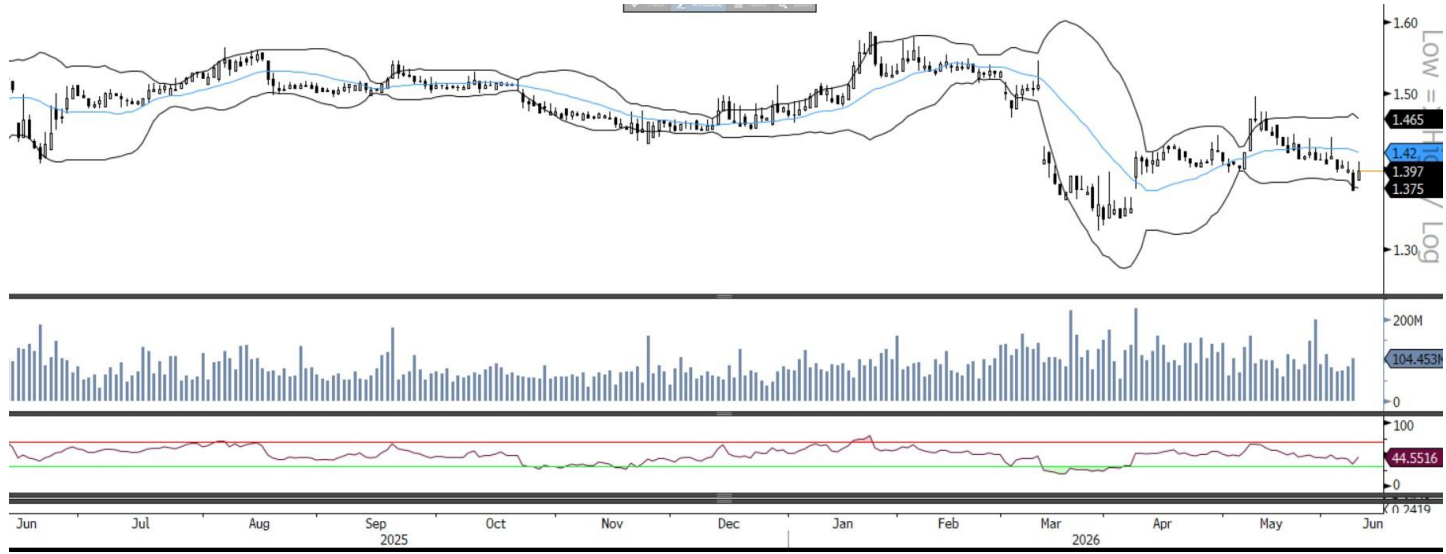
أوريدو



على الرسوم الشهرية، يتحرك السهم ضمن نطاق عرضي منذ فترة، لكنه يحافظ على تداوله فوق منتصف نطاق بولينجر داخل قناة صاعدة، ما يشير إلى أن السهم يواصل بناء الزخم استعداداً لاختراق محتمل خلال الفترة المقبلة. كما يتداول فوق جميع متوسطاته المتحركة، في دلالة على متانة الاتجاه الإيجابي واستمرار القوة الشرائية. ويتحرك خط مؤشر القوة النسبية في المنطقة الصاعدة، بما يعزز النظرة الإيجابية للسهم. يمكن للمستثمرين النظر في الشراء فوق مستوى ١٣,٨٥ ريال لتأكيد الاختراق، مع تحديد وقف الخسارة عند ١٢,٦٧ ريال، واستهداف مستوى ١٥,١٥ ريال كهدف محتمل.

المصدر: بلومبرغ، قسم البحوث في QNB للخدمات المالية

مجموعة المستثمرين القطريين - المدى القصير



بعد تعرضه لحركة تصحيحية خلال الأيام الماضية، ارتد السهم صعوداً وشكّل شمعة انعكاسية، ما يشير إلى احتمال استمرار الارتداد الإيجابي. كما بدأ مؤشر القوة النسبية بالارتداد، في إشارة إلى تحسن الزخم. يمكن للمتداولين فتح مراكز شراء فقط فوق مستوى ١,٤٠٢ ريال، مع استهداف مستوى ١,٤١٢ ريال، وتحديد وقف الخسارة عند ١,٣٨٥ ريال.

المصدر: بلومبرغ، قسم البحوث في QNB للخدمات المالية

مجمع شركات المناعي - المدى المتوسط



بعد تراجعته خلال الأيام الماضية، ارتد السهم من الحد السفلي لنطاق بولينجر، ما يشير إلى احتمال استئناف الحركة الصعودية وانتهاء موجة التصحيح الحالية. يمكن للمتداولين فتح مراكز شراء فقط فوق مستوى ٥,٢٢١ ريال، مع استهداف مستوى ٥,٢٥٩ ريال، وتحديد وقف الخسارة عند ٥,١٦٦ ريال.

المصدر: بلومبرغ، قسم البحوث في QNB للخدمات المالية

اتصل بنا

سوجاتا ساركار ، CFA, CAIA
رئيس قسم الأبحاث
saugata.sarkar@qnbfs.com.qa

QNB للخدمات المالية الهاتف: ٦٦٦٦ ٤٤٧٦ (+974)
info@qnbfs.com.qa
الدوحة، قطر

فيبيون ماکويريري ، CFA
محلل أبحاث رئيسي
phibion.makuwerere@qnbfs.com.qa

شاهان كوشجريان
محلل أبحاث رئيسي
Shahan.keushgerian@qnbfs.com
shahan.keushgerian@qnbfs.com.qa
shahan.keushgerian@qnbfs.com.qa

دانا سيف السوايدي
محللة أبحاث
dana.alsowaidi@qnbfs.com.qa

روي توماس
محلل أبحاث رئيسي
roy.thomas@qnbfs.com.qa

Disclaimer and Copyright Notice: This publication has been prepared by QNB Financial Services Co. W.L.L. ("QNBFS") a wholly-owned subsidiary of Qatar National Bank (Q.P.S.C.). QNBFS is regulated by the Qatar Financial Markets Authority and the Qatar Exchange. Qatar National Bank (Q.P.S.C.) is regulated by the Qatar Central Bank. This publication expresses the views and opinions of QNBFS at a given time only. It is not an offer, promotion or recommendation to buy or sell securities or other investments, nor is it intended to constitute legal, tax, accounting, or financial advice. QNBFS accepts no liability whatsoever for any direct or indirect losses arising from use of this report. Any investment decision should depend on the individual circumstances of the investor and be based on specifically engaged investment advice. We therefore strongly advise potential investors to seek independent professional advice before making any investment decision. Although the information in this report has been obtained from sources that QNBFS believes to be reliable, we have not independently verified such information and it may not be accurate or complete. QNBFS does not make any representations or warranties as to the accuracy and completeness of the information it may contain, and declines any liability in that respect. For reports dealing with Technical Analysis, expressed opinions and/or recommendations may be different or contrary to the opinions/recommendations of QNBFS Fundamental Research as a result of depending solely on the historical technical data (price and volume). QNBFS reserves the right to amend the views and opinions expressed in this publication at any time. It may also express viewpoints or make investment decisions that differ significantly from, or even contradict, the views and opinions included in this report. This report may not be reproduced in whole or in part without permission from QNBFS.